



Danske Fragtmænd A/S

Jens Peder Bjerg

Leverandørens digitale styring af transporter,
lagre, lagerhotel og handel

Danmarks største nationale transport- og distributionssystem

- 22 fragtterminaler.
- 3.000 medarbejdere.
- 1.610 lastbiler – heraf 98 kranlastbiler.
- Ejet af 49 lokale fragtmandsvirksomheder.
- Distribuerer i hele Danmark fra dag-til-dag.
- Leverer 9 millioner forsendelser årligt.



Landsdækkende

med 23 terminaler



- Fragtcentraler/satellitterminaler
- Knudepunkter



Danske Fragtmænd, Taastrup: Nordeuropas største terminal.



Danske Fragtmænd, Aarhus: Vores nyeste terminal fra 2009.



Stykgods

Produkter

Danske Fragtmænd er Danmarks største stykgodstransportør.



Parti- og pallegods



Pakker



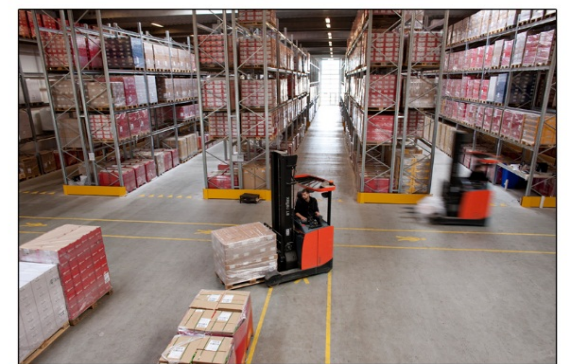
Full load



Kurer- og ekspreskørsel



Kran



Lagerhotel

Tillægsydelser



DOT-tidslevering



Natdistribution



Indbæring



Genudkørsel



Farligt gods



Forsikring

Leverandørens digitale styring af transporter,
lagre, lagerhotel og handel.

Erfaringer fra
grossist/transportør.

Digital styring???

- Digital styring er et værktøj til at få noget til at ske i den virkelige verden.
- Vi sælger ikke boremaskiner – vi sælger huller.
- Vi sælger ikke opbevaring og transport, vi sælger logistikløsninger med leverancer på rette tid og sted.
- Vi bruger digitale data til at sikre at vi forsøger at levere det rette gods, på det rette sted, til den rette tid.

Digital styring???

- Vi skal have tilstrækkelige strukturerede oplysninger til at kunne identificere en vare eller en forsendelse, for at kunne arbejde med den.
- Identificer varen
- Identificer transporten

Identificer varen (Lagerhotel)

- Vi holder styr på hvilke varer er hvor, hvornår (4D)
- Plukkeordre fra kunden
- Pluk og Pak
- Sende afsted

Bauhaus web shop

https://www.bauhaus.dk/

BAUHAUS - Danmarks stors... x

Eiler Bediger Vis Favoritter Funktioner Hjælp

CLICK & COLLECT 3 MÅNEDERS BYTTE- OG RETURRET KUNDESUPPORT - 8626 0606

Log ind Varemærker Ugens avis Tips & guides Varehus Service

BAUHAUS Søg

Åbningstider/Find varehus

PROF SERVICE PRIVAT BOOK EN RÅDGIVER

Avisarer Havemøbler Værktøj & Isenkram El & Belysning VVS Trælast Farve & Bolig Grill Haven Bil, Båd & Cykeltilbehør Restsalg

INDKØBSVOGN (Tom) Gå til kurv

Stort udvalg af belægningssten
- mere end et byggemarked

Fragtfri levering ved køb over 3.000.-* Gælder kun webshop ordrer

BAUHAUS - UDVALGTE AVISVARER [Vis alle](#)

FRAGTFRI LEVERING ved køb over 3000kr.*
<https://www.bauhaus.dk/traelast/belaegningssten/belaegningssten.html?p=2>

FRAGTFRI LEVERING ved køb over 3000kr.*

BRUG FOR HJÆLP?
Type your message here

Danske Fragtmænd web shop



For at komme igang, åbn din internet browser og gå til adressen <http://wcprod.fragt.dk/>



1 Login

2 Password

Server NYCE.LOGIC Work S

User language

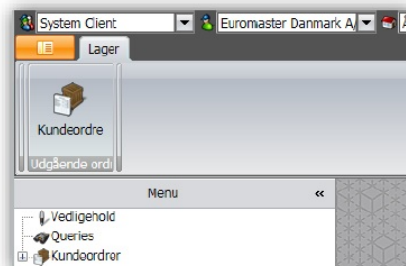
3 Language English

Make sure you have set up your browser in accordance with the following [guidelines](#).

LOGGON

1. Tast dit login
2. Tast dit password
3. Vælg dit ønskede sprog

Hvis du sætter flueben i boksen "User language" vil siden åbnes på dansk



Du er nu på Danske Fragtmænds lagerstyring system, hvor du kan se og oprette dine kundeordrer.

Identificer transporten (Transportdivision)

- Identificere transporten ud fra fragtbrev (afs/modt mv.)
- Køre ud til modtager
- Aflevere forsendelsen på rette sted.

Det kan være noget af en udfordring til tider !!



Leverancer til byggepladser

- Adgangsveje
 - Hullede veje
 - Veje gravet op
 - Lifte, kraner m.m. i vejen
 - Byggematerialer på vejen.

Godsmodtagelse på byggepladsen



- Mange modtagere / håndværkere som ikke kan findes eller ringes til.
- Levering kræver forhold som transportør ikke er gjort bekendt med, eks. kran, bestemt tid, adgangsbevis, støjgener fra naboer

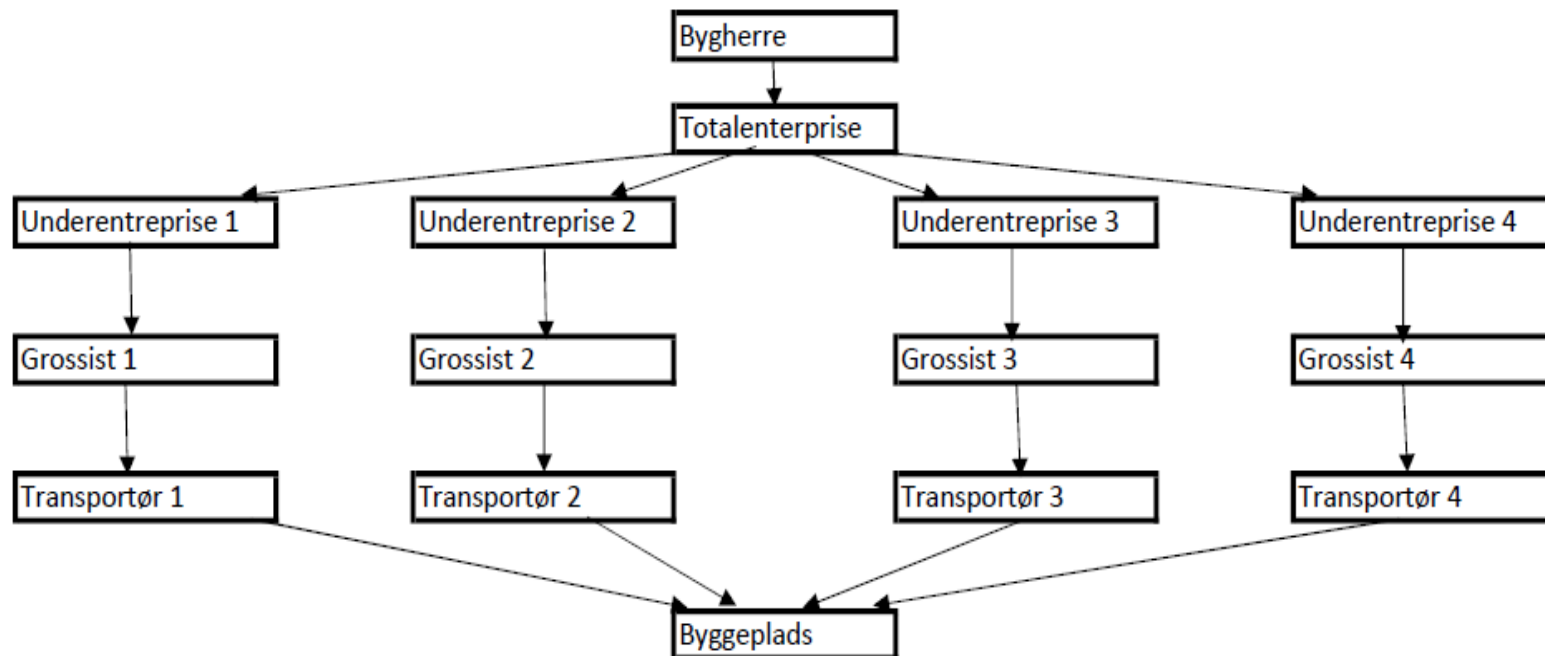


**Dårlige forhold ved leveringssteder giver ødelagt gods både ved levering og ved afhentning.
Ofte kan gods ikke returneres fordi det er ødelagt på pladsen.**

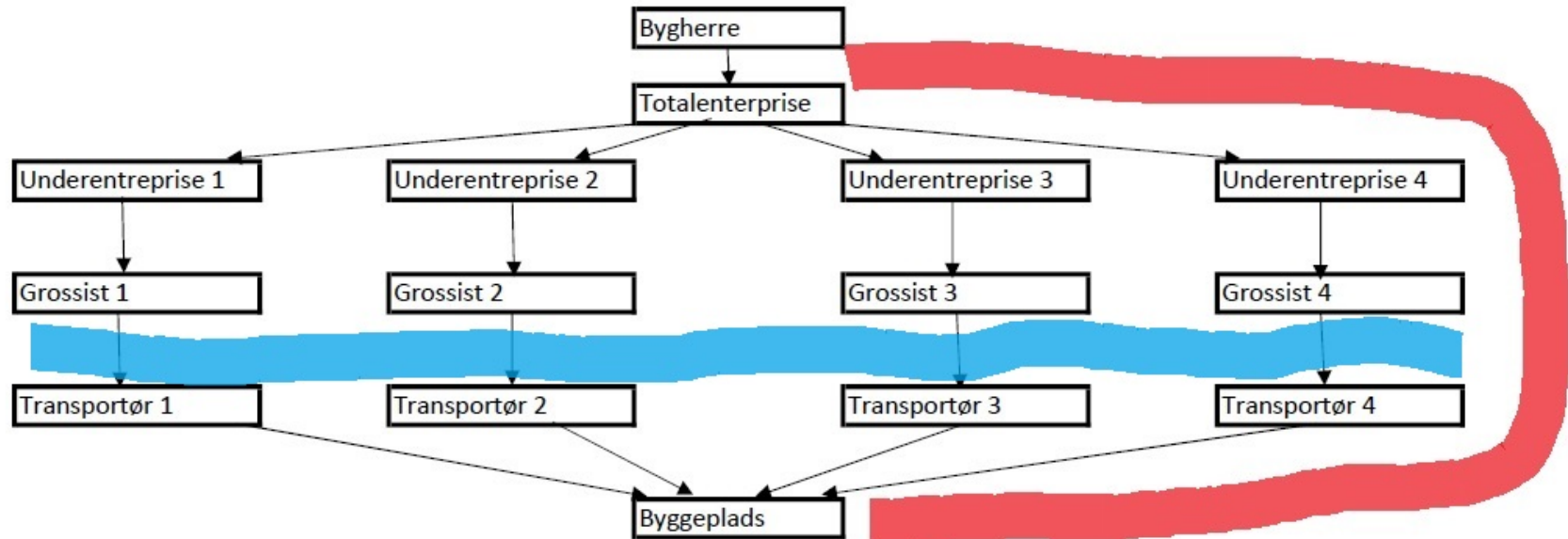
Andre distributionsmæssige problemstillinger/udfordringer:

- Flere leverandører har eget leverancekoncept – hver i sig foretage konsolidering af forsendelser – aldrig optimalt.
- Kørselsrestriktioner i byerne.
- Miljøbelastning i byzoner.
- Støjniveau.
- Trængslen i bytrafikken tager fart – vi ser, at arbejdskraften er mere mobil – kører længere til arbejde.

Hvordan ser vi strukturen udefra.



Hvordan ser vi strukturen udefra.



Forslag

Hvad så?

- Et intermistisk Warehouse på byggepladsen med en fælles varemottagelse reducerer trafik på byggeplads væsentlig, alternativt slottider.
- Sikre sig at leveringoplysninger ikke forsvinder i forsyningskæden (Nordeabyggeri)
- Konsolider transporter så opbevaring sker uden for byggeplads
- Flere daglige leverancer
- At man sætter sig, og finder ud af, hvem der får fordele og, hvem der skal betale

Hvad så?

- *Hvad beskriver fremtidens god praksis i byggelogistik på dit område?*
- **At vi ikke udvikler koncepter der understøtter manglende planlægning, og har respekt for at alle har brug for en effektiv hverdag**
- *Hvad kan organisationer og skoler gøre for at styrke en bedre udbredelse af erfaringer?*
- **At tydeliggøre hele forsyningskæden, og gøre den enkelte klart at mine valg har konsekvenser for andre led i kæden.**

Opsummering fra leverandørsynsvinkel

Aktører: → ↓ Forandring:	Min virksomhed vill	Samarbejdsparter kunne?	Organisationernes 'støtte'?
Mål:	Godset leveret til rette tid, sted, mængde og uden skader	?	Paradigmeskift i retning af logistik som knap ressource
De første jordnære løsninger i vandfaldsmodellen for forandring af byggelogistik:			
1. Forslag:	Adresse og sted på byggeplads er oplyst til os og hvornår det kan/skal modtages	Producent, grossist og entreprenør skal oplyse det og videregive det til os på transportdokumenter.	Støtte til udarbejdelse af generelle datamodeller, i samarbejde med aktører (open source)
2. Forslag:	Afleveringen på byggeplads/lager/CCC foregår hurtigt, effektivt og uden fejl og forsinkelser	Byggeplads/lager/CCC skal kunne facilitere en fælles varemottagelse på lokationen	?
3. Forslag:	Lagerhotel/byggepladsens eksterne CCC ...	Konsolidering stiller krav til modtagelsesfaciliteter	Tænke byggeri som produktion
4. Forslag:	Styring og overvågning af transporter mellem lager	Facilitere brugen af timeslots til at optimere trafikken på byggepladsen	?
5. Forslag:	Økonomiske fordele og investeringer er afklaret, aftalt om i balance, så vi har en forretning på det	At de vil samarbejde om det	Kunne understøtte paradigmeskift omkring logistik, samt understøtte forsøg
De langsigtede visioner for forandring:	Integration i samarbejde, godsleverancer og data En planlagt proces og mindre 'hovsa' planlægning	Skal kunne bruge fordelene aktivt	Skal bidrage til effektivisering og større sikkerhed på byggepladsen

Spørgsmål

Hvordan ser vi strukturen udefra.

